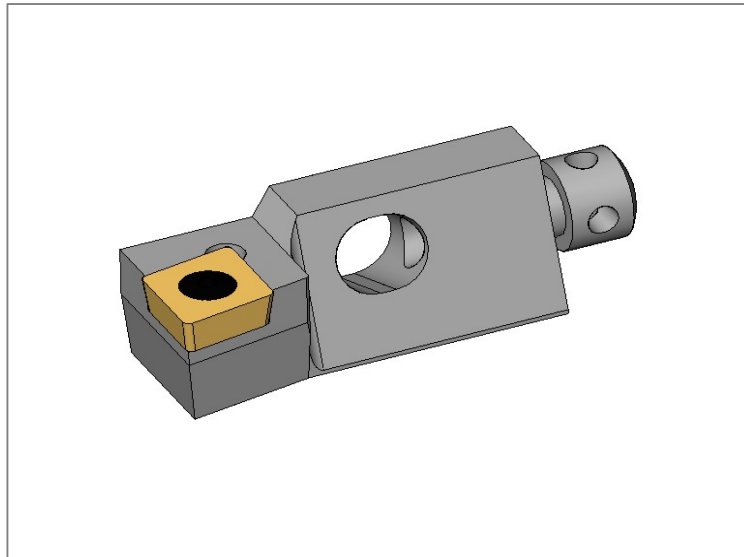


# Standard Kurzklemmhalter

---

## ISO Cartridges



05/2009



**JOHNE + CO**  
PRÄZISIONSWERKZEUGE GmbH

D-46286 Dorsten Köhler Str. 41 - 43  
Tel. (++49) 23 69 / 201-0 Fax. (++49) 23 69 / 201-30 + 40  
info@johne-co.de www.johne-co.de

# DIN EN ISO 9001:2000 - Zertifikat 2010



## ZERTIFIKAT

Die TÜV CERT-Zertifizierungsstelle  
der TÜV Rheinland Industrie Service GmbH

bescheinigt gemäß  
TÜV CERT-Verfahren, dass das Unternehmen



**Johne & Co. Präzisionswerkzeuge GmbH**  
Köhler Straße 41-43  
D - 46286 Dorsten

für den Geltungsbereich

**Konstruktion und Fertigung von Werkzeugen sowie CNC-Lohnfertigung**

ein Qualitätsmanagementsystem eingeführt hat und anwendet.

Durch ein Audit, Bericht Nr. **071750**  
wurde der Nachweis erbracht, dass die Forderungen der  
**DIN EN ISO 9001:2000**  
erfüllt sind.

Dieses Zertifikat ist gültig bis **2010-04-18**.  
Zertifikat-Registrier-Nr. **01 100 071750**



Wuppertal, 2007-04-19



**TÜVRheinland®** TÜV CERT-Zertifizierungsstelle  
der TÜV Rheinland Industrie  
Service GmbH



[www.tuv.com](http://www.tuv.com)



## CERTIFICATE

TÜV CERT Certification Body  
Rheinland Industrie Service GmbH

certifies in accordance with  
TÜV CERT procedures that


**Johne & Co. Präzisionswerkzeuge GmbH**  
Köhler Straße 41-43  
D - 46286 Dorsten

has established and applies a quality management system for

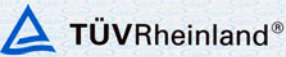
**design and manufacture of tools and CNC contract manufacture.**

An audit was performed, Report No. **071750**.  
Proof has been furnished that the requirements according to  
**DIN EN ISO 9001:2000**  
are fulfilled.


The certificate is valid until **2010-04-18**.  
Certificate Registration No. **01 100 071750**



Wuppertal, 2007-04-19



**TÜVRheinland®** TÜV CERT Certification Body of  
TÜV Rheinland Industrie Service  
GmbH



[www.tuv.com](http://www.tuv.com)



**JOHNE + CO**  
PRÄZISIONSWERKZEUGE GmbH

# Kurzklemmhalter

## Cartridges

---

Inhalt	Seite	Contents	Page
Allg. Informationen über Kurzklemmhalter	2	General Information about Cartridges	2
- Code Schlüssel	2	- Code Keys	2
- Ausführungen	2	- Styles	2
<b>Kurzklemmhalter</b> Klemmsystem S		<b>Cartridges</b> Clamping System S	
Für Wendepplatten Typ CC..	4	For Inserts Type CC..	4
Für Wendepplatten Typ DC..	5	For Inserts Type DC..	5
Für Wendepplatten Typ SC..	6	For Inserts Type SC..	6
Für Wendepplatten Typ TC..	7	For Inserts Type TC..	7
<b>Kurzklemmhalter</b> Klemmsystem P <small>noch nicht aufgenommen</small>		<b>Cartridges</b> Clamping System P <small>not yet included</small>	
Für Wendepplatten Typ CC.. + DC..	8	For Inserts Type CC.. + DC..	8
Für Wendepplatten Typ SC.. + TC..	9	For Inserts Type SC.. + TC..	9

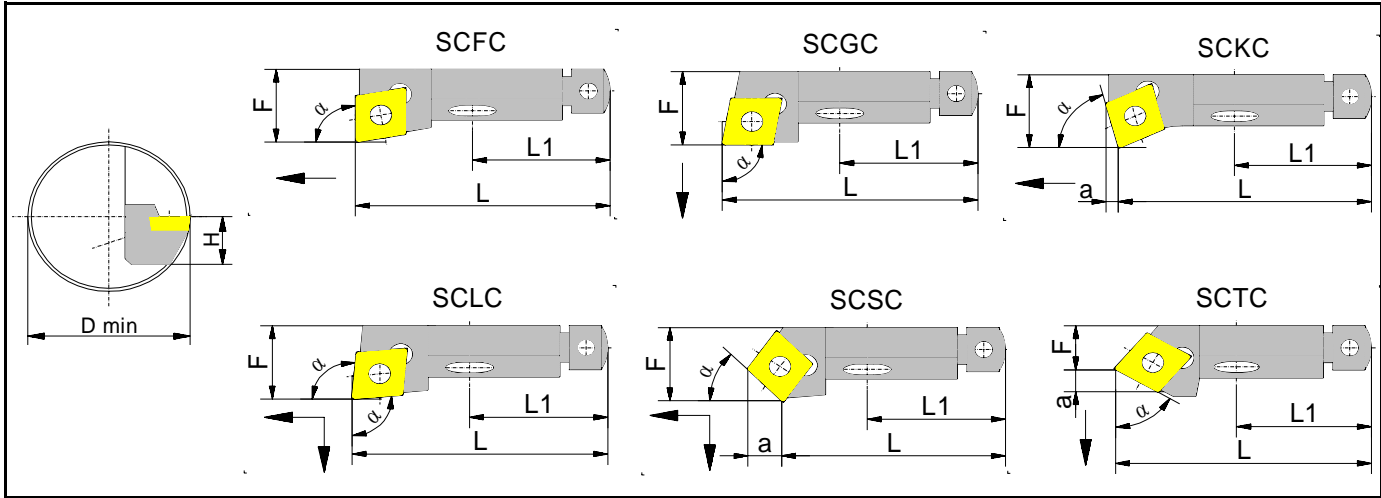


# Kurzklemmhalter (ISO)

Klemmsystem S

## Cartridges (ISO)

Clamping System S



## Wendeplatten Typ CC..

Insert Type CC..

Code		Benennung Denomination	$\alpha$	Wendeplatte Insert	D min.	F	H	L	L1	a	Lager Stock		
rechts right	links left										rechts right	links left	
21 899 100	21 899 200	SCFC R/L 08CA06	90°	CC..0602	25	10	8	32	17			x	x
21 899 105	21 899 205	SCGC R/L 08CA06										x	x
21 899 110	21 899 210	SCKC R/L 08CA06	75°							1.6		x	x
21 899 115	21 899 215	SCLC R/L 08CA06	95°									x	x
21 899 125	21 899 225	SCSC R/L 08CA06	45°				28			4.2		x	x
21 899 130	21 899 230	SCTC R/L 08CA06	60°				32			3.0		x	x
21 899 101	21 899 201	SCFC R/L 10CA09T3	90°	CC..09T3	37	14	10	50	20			x	x
21 899 116	21 899 216	SCLC R/L 10CA09T3	95°									x	x
21 899 107	21 899 207	SCGC R/L 12CA12	90°	CC..1204	47	20	12	55	20			x	x
21 899 117	21 899 217	SCLC R/L 12CA12	90°	CC..1204	50	20	12	55	20			x	x
21 899 118	21 899 218	SCLC R/L 16CA12	95°	CC..1204	55	25	16	63	25			x	x

## Einbau- und Ersatzteile

Assembling and Spare Parts

Benennung Denomination		Code			
		CC..0602	CC..09T3	CC..1204	
				SC.. R/L 12	SC.. R/L
Spannschraube	Clamping Screw	21 480 687	21 480 388	21 480 072	
Torx-Schlüssel	Torx-Wrench	21 480 865	21 480 993	21 480 868	
Kreuzlochschraube	Cross-Head-Screw	21 480 695	21 485 744	21 485 744	21 485 864
Gewindestift	Hexagon Socket	21 476 170	21 480 696	21 476 104	21 476 105
Schlüssel	Wrench	21 480 409			
Anzugsmoment	Tightening Torque	1.0 Nm	3.0 Nm	4.0 Nm	

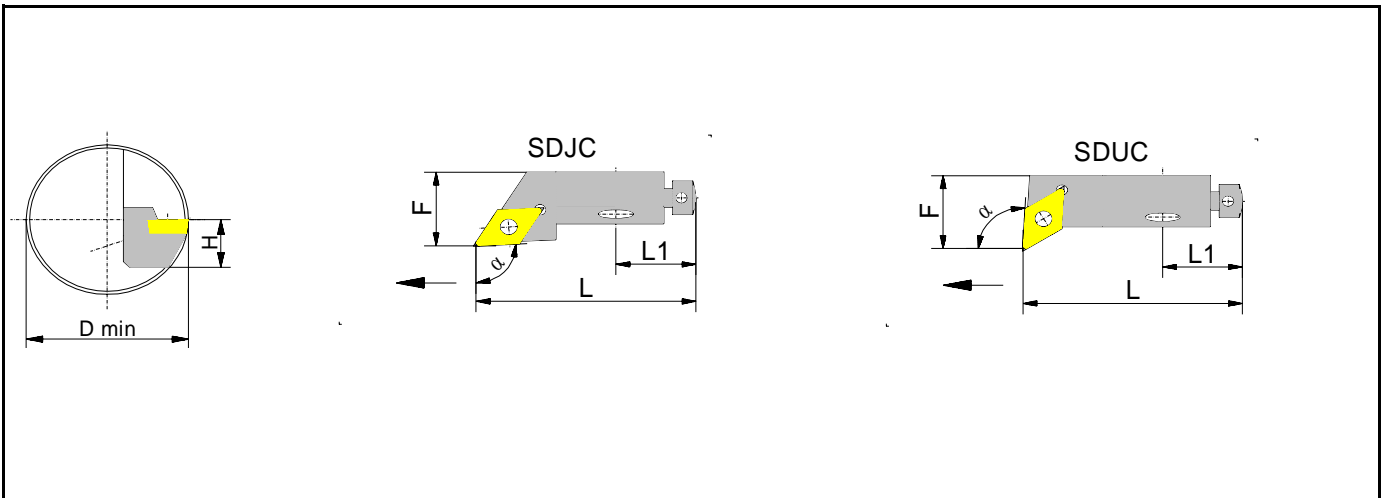


# Kurzklemmhalter (ISO)

Klemmsystem S

## Cartridges (ISO)

Clamping System S



### Wendeplatten Typ DC..

Insert Type DC..

Code		Benennung Denomination	$\alpha$	Wendeplatte Insert	D min.	F	H	L	L1	Lager Stock		
rechts right	links left									rechts right	links left	
21 899 136	21 899 236	SDJC R/L 10CA07	93°	DC..0702	35	14	10	50	20		x	x
21 899 137	21 873 237	SDJC R/L 12CA11	93°	DC..11T3	47	20	12	55	20		x	x
21 899 142	21 899 242	SDUC R/L 12CA11									x	x
21 899 143	21 873 243	SDUC R/L 16CA11	93°	DC..11T3	55	25	16	63	25		x	x

### Einbau- und Ersatzteile

Assembling and Spare Parts

Benennung Denomination		Code		
		DC..0702	DC..11T3	
			SD.. R/L 12	SD.. R/L
Spannschraube	Clamping Screw	21 480 800	21 480 388	
Torx-Schlüssel	Torx-Wrench	21 480 865	21 480 993	
Kreuzlochschraube	Cross-Head-Screw	21 485 744	21 485 744	21 485 864
Gewindestift	Hexagon Socket	21 480 696	21 476 104	21 476 105
Schlüssel	Wrench	21 480 409		
Anzugsmoment	Tightening Torque	1.0 Nm	3.0 Nm	



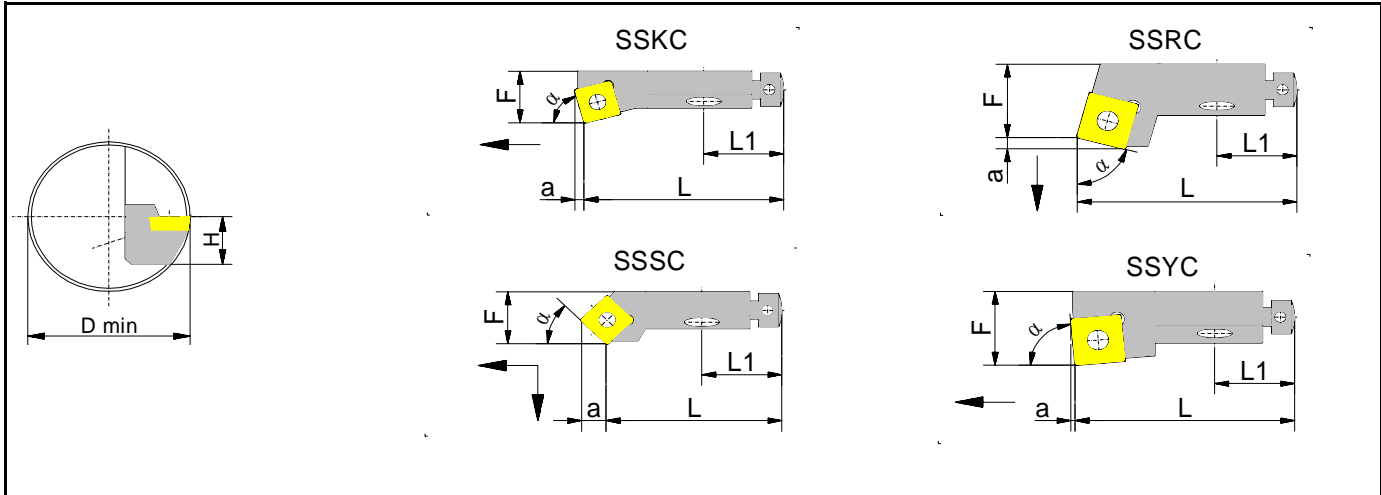
**JOHNE + CO**  
PRÄZISIONSWERKZEUGE GmbH

# Kurzklemmhalter (ISO)

Klemmsystem S

## Cartridges (ISO)

Clamping System S



## Wendeplatten Typ SC..

Insert Type SC..

Code		Benennung Denomination	$\alpha$	Wendeplatte Insert	D min.	F	H	L	L1	a	Lager Stock	
rechts right	links left										rechts right	links left
21 899 146	21 899 246	SSKC R/L 10CA09T3	75°	SC..09T3	37	14	10	50	20	2.2	x	x
21 899 156	21 899 256	SSSC R/L 10CA09T3	45°		35			44		6.0	x	x
21 899 161	21 899 261	SSYC R/L 10CA09T3	85°		50			0.7		x	x	
21 899 152	21 873 252	SSRC R/L 12CA12	75°	SC..1204	50	20	12	55	20	3.0	x	x
21 899 162	21 899 262	SSYC R/L 12CA12	85°		47			1.0		x	x	
21 899 163	21 899 263	SSYC R/L 16CA12	85°	SC..1204	55	25	16	63	25	1.0	x	x

## Einbau- und Ersatzteile

Assembling and Spare Parts

Benennung Denomination		Code		
		SC..09T3	SC..1204	
			SC.. R/L 12	SC.. R/L
Spannschraube	Clamping Screw	21 480 388	21 480 072	
Torx-Schlüssel	Torx-Wrench	21 480 993	21 480 868	
Kreuzlochschraube	Cross-Head-Screw	21 485 744	21 485 744	21 485 864
Gewindestift	Hexagon Socket	21 480 696	21 476 104	21 476 105
Schlüssel	Wrench	21 480 409		
Anzugsmoment	Tightening Torque	3.0 Nm	4.0 Nm	

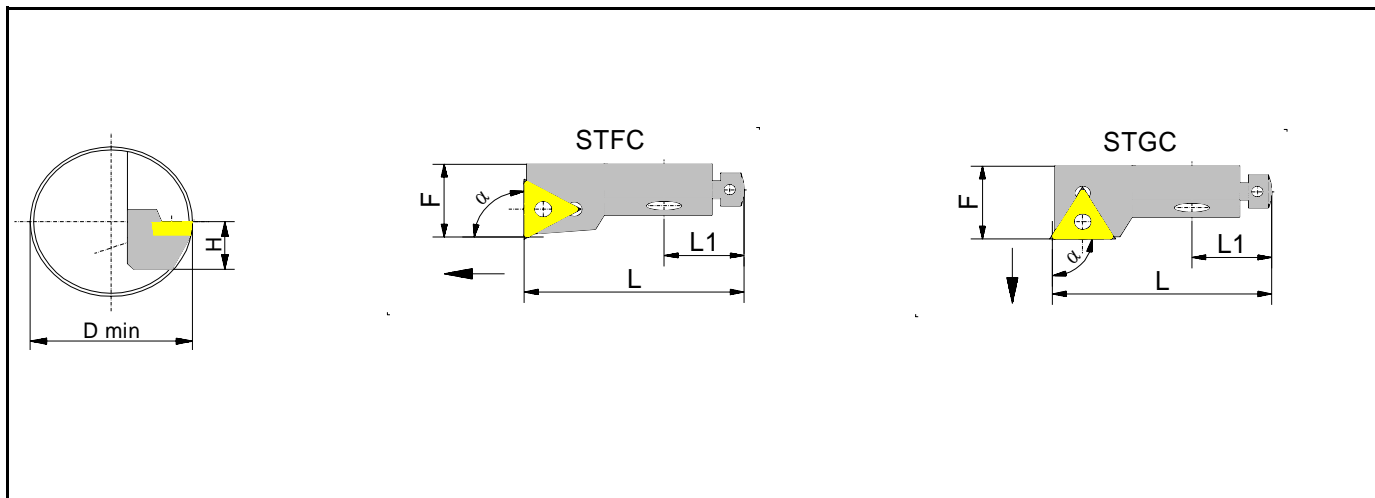


# Kurzklemmhalter (ISO)

Klemmsystem S

## Cartridges (ISO)

Clamping System S



### Wendeplatten Typ TC..

Insert Type TC..

Code		Benennung Denomination	$\alpha$	Wendeplatte Insert	D min.	F	H	L	L1	L2	Lager Stock	
rechts right	links left										rechts right	links left
21 899 166	21 899 266	STFC R/L 10CA11	90°	TC..1102	35	14	10	50	8	42	x	x
21 899 167	21 873 267	STFC R/L 12CA16	90°	TC..16T3	47	20	12	55	8	47	x	x
21 899 172	21 899 272	STGC R/L 12CA16									x	x

### Einbau- und Ersatzteile

Assembling and Spare Parts

Benennung Denomination		Code	
		TC..1102	TC..16T3
Spannschraube	Clamping Screw	21 480 800	21 480 388
Torx-Schlüssel	Torx-Wrench	21 480 865	21 480 993
Kreuzlochschaube	Cross-Head-Screw	21 485 744	21 485 744
Gewindestift	Hexagon Socket	21 480 696	21 476 104
Schlüssel	Wrench	21 480 409	
Anzugsmoment	Tightening Torque	1.0 Nm	3.0 Nm



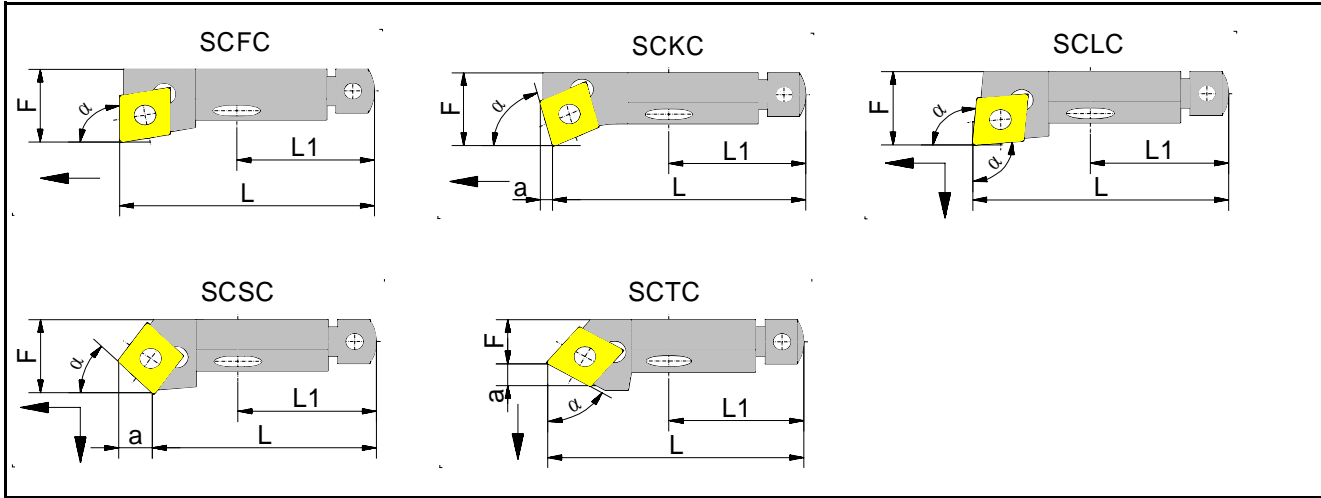
**JOHNE + CO**  
PRÄZISIONSWERKZEUGE GmbH

# Kurzklemmhalter (ISO)

F-Maße in Abhängigkeit des Wendepaltenradius

## Cartridges (ISO)

F-Dimension in Dependency to the Insert Radius



### F-Maße

F-Dimension

Winkel $\alpha$ Angle $\alpha$	Benennung Denomination	Wendepalte Insert	Radius $r_\epsilon$								Lager Stock		
			$r_\epsilon = 0.0$	$r_\epsilon = 0.2$	$r_\epsilon = 0.4$	$r_\epsilon = 0.8$	$r_\epsilon = 1.2$	$r_\epsilon = 1.6$	$r_\epsilon = 2.4$	rechts right	links left		
90°	SCFC R/L 08CA06	CC..0602	25	10	8	32	17					x	x
75°	SCKC R/L 08CA06							1.6				x	x
95°	SCLC R/L 08CA06											x	x
45°	SCSC R/L 08CA06							28	4.2			x	x
60°	SCTC R/L 08CA06							32	3.0			x	x
90°	SCFC R/L 10CA09T3	CC..09T3	37	14	10	50	20					x	x
95°	SCLC R/L 10CA09T3											x	x
95°	SCLC R/L 16CA12							CC..1204	55	25	16	63	25

### Einbau- und Ersatzteile

Assembling and Spare Parts

Benennung Denomination		Code			
		CC..0602	CC..09T3	CC..1204	
				SC.. R/L 12	SC.. R/L
Spannschraube	Clamping Screw	21 480 687	21 480 388	21 480 072	
Torx-Schlüssel	Torx-Wrench	21 480 865	21 480 993	21 480 868	
Kreuzlochschraube	Cross-Head-Screw	21 480 695	21 485 744	21 485 744	21 485 864
Gewindestift	Hexagon Socket	21 476 170	21 480 696	21 476 104	21 476 105
Schlüssel	Wrench	21 480 409			
Anzugsmoment	Tightening Torque	1.0 Nm	3.0 Nm	4.0 Nm	





# Moderne Werkzeugtechnologie

---

# Sophisticated Tooling Technology



**JOHNE + CO**  
PRÄZISIONSWERKZEUGE GmbH

D-46286 Dorsten Köhler Str. 41 - 43  
Tel. (+49) 23 69 / 201-0 Fax. (+49) 23 69 / 201-30 + 40  
info@johne-co.de www.johne-co.de